



Anta larice moro a poro aperto



bianco neve soft



avorio soft



lilla soft



giallo zucca soft



rosso soft



larice avorio a poro aperto



larice moro a poro apperto



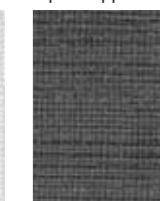
frassino bianco a poro aperto



belnoce naturporo



devalè finitura grafis



guerilla finitura grafis

8 Anta: in melaminico sp.18 mm, bordata in ABS a colore come anta.

## Lubiana opaca

con bordo in tinta

9



Maniglia 800



Maniglia 871



Maniglia 860



Maniglia 875



Pomo 412



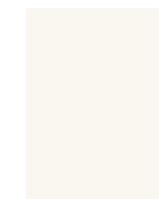
Pomo 020



Pomo 028



Anta rovere sbiancato



bianco neve



magnolia



arancio



rovere sbiancato



wengè

Anta: in melaminico idrorepellente, bordata in ABS con lamina alluminio zero chimico.

## Lubiana opaca

con bordo alluminio zero chimico



Maniglia 800



Maniglia 871



Maniglia 860



Maniglia 875



Pomo 412



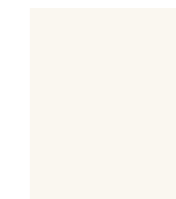
Pomo 020



Pomo 028



Anta rosso lucido



bianco neve lucido



avorio lucido



rosso lucido



nero lucido



lilla lucido

Anta: in nobilitato laccata lucida, bordata in ABS lucido, interno a colore opaco.

## Lubiana lucida



Maniglia 800



Maniglia 871



Maniglia 860



Maniglia 875



Pomo 412



Pomo 020



Pomo 028